

Anleitung: Nutzung des Visualizers

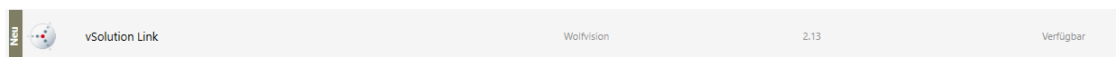
Autor/in: Thomas Wieling
Ausgabestelle: Prorektorat
Geltungsbereich: Fachhochschule Graubünden
Klassifizierung: Nicht klassifiziert
Version: 01.10
Ausgabedatum: 28.10.2020
Verteiler: Fachhochschule Graubünden

1 Allgemeines

Damit Studierende im hybriden Unterricht ebenfalls alles erfassen können, wird empfohlen statt des Flip-Charts oder der Wandtafel den Visualizer zu nutzen. Nachfolgend wird aufgezeigt, wie das Videosignal übertragen werden kann.

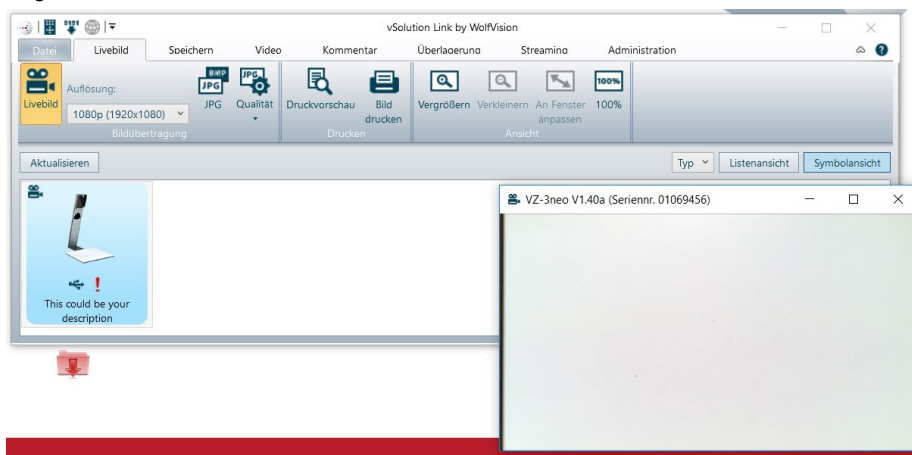
Wichtig: Der Visualizer und deren Software kann nur mit einem Windows Gerät genutzt werden.

1. Installieren Sie die Software vSolution, diese finden Sie, falls Sie ein Gerät der FHGR besitzen, im Software-Center ansonsten folgen Sie dem unten angehängtem Link:



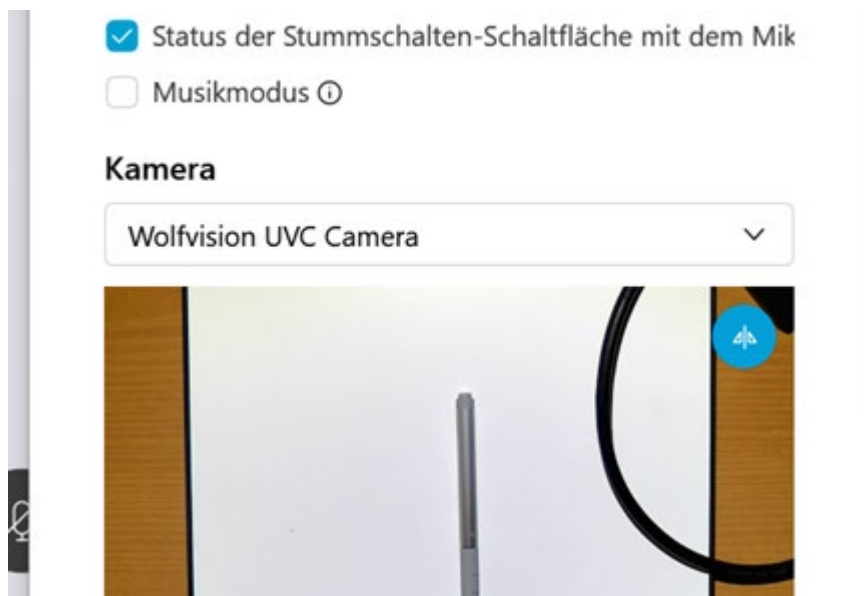
- a.
 - b. https://downloads.wolfvision.com/vSolutionLinkSetup_x64.exe
2. Nach der Installation öffnen Sie die Software. Wenn Sie in einem Klassenzimmer sind und das Gerät angeschlossen haben, können Sie dieses nun auswählen.

Wichtig: In den Klassenzimmern steht nicht immer das gleiche Modell, jedoch ist das Vorgehen immer gleich.



3. Durch den Klick auf das Gerät öffnet sich auch die Videoübertragung, nun können Sie dieses Fenster vergrößern. Anschliessend wird dieses auf den Beamer und im Webex übertragen.

Hinweis: Man kann den Visualizer auch als Kamera nutzen/anwählen:



2 Übersicht

Die Vorlesungsräume in Chur sind wie folgt mit Visualizern ausgestattet:

Visualizer Stand:
21.07.2020

Gebäude A

	Visualizer Typ
A 1.01 (UZ)	nein
A 1.02 (UZ)	nein
A 2.01 (UZ)	VZ-3
A 2.02 (UZ)	VZ-3
A 2.04 (UZ)	nein
A 2.05 (GR)	nein
A 2.06 (GR)	VZ-3 Neo

A 2.07 (UZ)	VZ-3
A 2.08 (UZ)	VZ-3
A 2.09 (UZ)	VZ-3
A 2.12 (UZ)	VZ-3 Neo
A 2.13/14 (UZ)	VZ-3 Neo
A 3.01 (UZ)	VZ-3
A 3.02 (UZ)	VZ-3
A 3.04 (GR)	nein
A 3.06 (UZ)	VZ-3 Neo
A 3.07 (UZ)	VZ-3 Neo
A 3.08 (UZ)	VZ-3
Aula gross	nein
SIL	nein
SIL-Gr.	nein

Gebäude B

Visualizer Typ

B 1.03 (Inf)	VZ-9
B 1.06 (Lab)	VZ-3
B 1.07 (Lab)	VZ-3 Neo
B 2.03.1 (UZ)	VZ-3 Neo
B 2.03.2 (UZ)	VZ-3 Neo
B 3.02 (UZ)	VZ-3 Neo
B 3.03 (UZ)	VZ-3 Neo
B 3.05 (UZ)	nein

Gebäude C

Visualizer Typ

C 0.01 (UZ)	VZ-3
C 0.02 (UZ)	VZ-3
C 0.11 (UZ)	VZ-3

Gebäude E,F,H

Visualizer Typ

E 1.09 (UZ)	VZ-3
-------------	------

E 1.10 (UZ)	VZ-9
E 1.14 (UZ)	VZ-9

F 1.06 (UZ)	VZ-3 Neo
F 1.07 (UZ)	VZ-3 Neo
F 1.08 (UZ)	VZ-3 Neo
F 1.09 (GR)	nein
F 1.14 (GR)	nein

F 2.07 (UZ)	VZ-3
F 2.08 (UZ)	VZ-3
F 2.09 (UZ)	VZ-3
F 2.10 (UZ)	VZ-3
F 2.11 (UZ)	VZ-3
F 2.13 (UZ)	VZ-3
F 2.14 (UZ)	VZ-3

H 1.01 (UZ)	VZ-9
H 1.14 (GR)	nein
H 1.15 (UZ)	VZ-3
H 1.16 (UZ)	VZ-3
H 1.17 (UZ)	VZ-3

H 2.11 (UZ)	VZ-3
H 2.12 (UZ)	VZ-3
H 2.13 (UZ)	VZ-3
H 2.14 (GR)	nein

Gebäude I

Visualizer Typ

I 0.02 (UZ)	nein
I 0.03 (UZ)	nein
I 0.04 (UZ)	nein
I 0.05 (UZ)	nein
I 0.11 (UZ)	nein
I 0.30 (UZ)	nein
I 0.31 (UZ)	nein

Gebäude Z

Visualizer Typ	
----------------	--

Z 0.01 (UZ)	nein
Z 0.02 (GR)	nein
Z 0.03 (UZ)	nein
Z 0.10 (GR)	nein
Z 0.11 (GR)	nein
Z 0.12 (GR)	nein
Z 0.22 (UZ)	nein

Z 2.01 (UZ)	nein
Z 2.02 (UZ)	nein
Z 2.03 (UZ)	nein

Z 3.01 (UZ)	nein
Z 3.02 (UZ)	nein
Z 3.06 (GR)	nein