

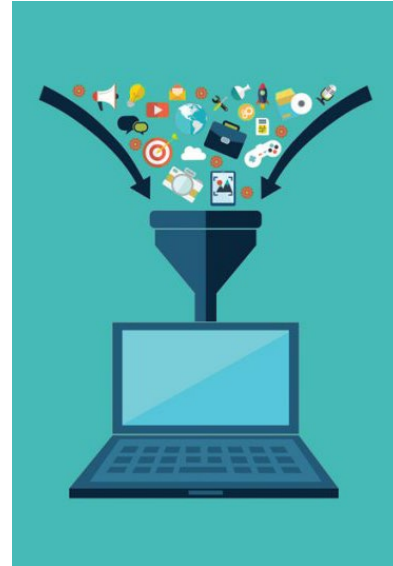


Schreibnacht: Tools zur Auswertung von Daten

Vincenzo Francolino, MSc

11. März 2019

Daten alleine sind noch keine Resultate!
Erst die Analyse der Daten führt zu Information.



Von den Daten zur Information



Was will ich erreichen?

Wie lautet meine Forschungsfrage(n) / Hypothese(n)?

Was ist mein Ziel?

Welche Methode ist geeignet, um meine Forschungsfrage(n) / Hypothese(n) zu beantworten?

Was steht uns zur Verfügung im Intranet

Intranet	Support				
Home	Internet Drucken/Scannen HTW-Card Programme Geräte				
Studium					
Campus					
Informatik	E-Mail	Drucken	Mensa	Adobe	ARP
▶ Support	Exigo	Kopieren	Stadtbus	Ephorus	Handy
Kontakt	FTP	Scannen	Zutrittssysteme	KeePass	Notebook
	Mac			Limesurvey	VoIP
Personal	Switch			Literaturverwaltung	
Bibliothek	VPN			Lynda	
Marketing und Kommunikation	WLAN			MATLAB	
Vinavant				Microsoft Office	
Mitwirkung				Outlook	
Ideenmanagement				Prozessdesign	
Qualitätsmanagement				SPSS	
Wissensmanagement				Virenschutz	
				Windows 10	

Datenerfassung und Auswertung

SPSS

Statistik- und Analyse-Software von IBM



Statistische Analyse und
Berichterstellung



Vorausschauende
Modellierung und Data-Mining



Entscheidungsmanagement
und Implementierung



Big-Data-Analyse

Datenerfassung und Auswertung

LimeSurvey

LimeSurvey ist ein Online-Umfrage-Tool. Es ermöglicht auch ohne Programmierkenntnisse Online-Umfragen zu entwickeln, zu veröffentlichen sowie deren Ergebnisse in einer Datenbank zu erfassen.



Projektbeispiel aus der Praxis

Vorgehen:

Quantitative Inhaltsanalyse:

- 6 Zeitungen aus CH und USA
- Über 500 Artikel analysiert anhand eines Codebuchs

Codebuch → MAXQDA → Excel → SPSS

MAXQDA und SPSS

DEMO

Vielen Dank für Ihre Aufmerksamkeit

Text